

聯絡我們

查詢

電話 / Whatsapp : 9311 0726

電郵 : info@ageathome.hk

基督教香港信義會社會服務部租賃服務隊

電話 : 3153 5255

電郵 : rental@ageathome.hk

服務區域 : 葵青區、荃灣區、屯門區、元朗區、北區、大埔區、沙田區、九龍城區、黃大仙區

聖雅各福群會租賃服務隊

電話 : 2596 2554

電郵 : rental2@ageathome.hk

服務區域 : 香港島、深水埗區、油尖旺區、觀塘區、西貢區

賽馬會「a家」樂齡科技教育及租賃服務中心

地址 : 新界沙田小瀝源牛皮沙街2號愉翠商場M樓2號舖
(港鐵第一城站)

主辦機構



捐助機構



香港賽馬會慈善信託基金
The Hong Kong Jockey Club
Charities Trust

核心營運機構



IG : jcagers



Facebook : JCAGERS



YouTube: 賽馬會「a家」



www.ageathome.hk



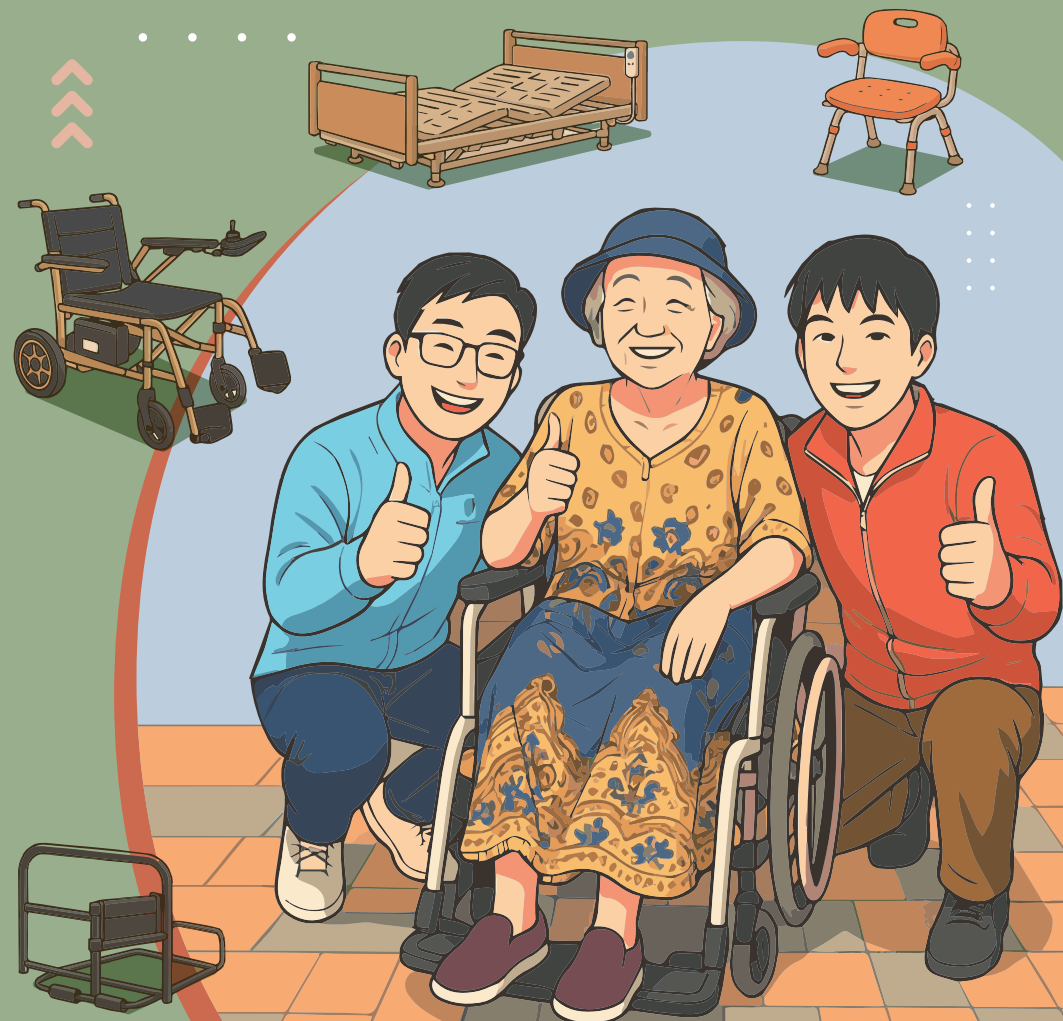
家

賽馬會a家

Jockey Club | age at home

樂齡科技教育及租賃服務

Gerontech Education and Rental Service



樂齡科技 帶返屋企

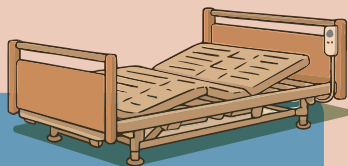
輔助器材租賃服務

賽馬會「a家」樂齡科技教育及租賃服務為有需要人士提供合適的樂齡科技器材，以支援長者及有復康需要人士的日常生活需要，並減輕照顧者的負擔。租賃形式為使用者提供一個彈性較大的選擇，鼓勵善用科技提升生活質素。

點解揀「a家」？

問 誰可以申請器材租賃服務？

答 年滿18歲或以上的人士都可以申請。



問 「a家」的租賃服務有什麼特點？

答 我們有不同的器材租賃方案可供選擇，靈活具彈性！

每月租賃

- 可滿足短期需要
- 隨時更換更合適器材
- 不用花費大筆金錢

先租後買

- 適合長期使用需要人士
- 先試是否合用，然後才購買
- 以特別折扣優惠購買現正使用的器材

問 我對器材不熟悉怎麼辦？

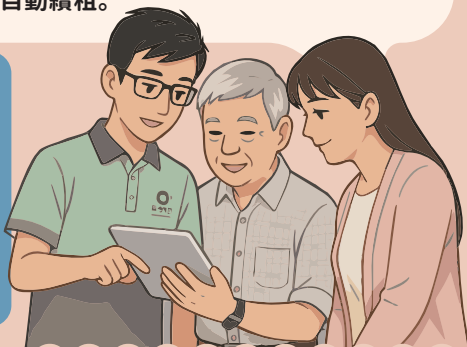
答 別擔心！我們的職業治療師可以提供專業的評估和建議，幫助您找到最合適的產品。如有需要，我們亦可提供上門安裝教學服務，指導您和家人如何正確安全地使用器材。
(職業治療評估和上門安裝教學是額外收費的服務，可向我們的職員查詢。)

問 費用會如何計算？

答 費用會根據不同的器材按月計算，需要支付月租、按金和運輸費。
(如器材租滿三個月可豁免回程運輸費)
租期最短一個月，最長不限，每月自動續租。

問 租賃的器材會否不衛生？

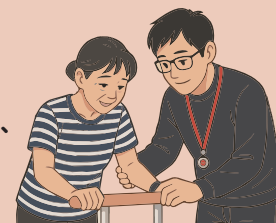
答 放心！每件租賃器材均會由「樂齡科技清潔及保養服務中心」徹底清潔消毒、安全檢查、保養維修及重新包裝，讓用家可以放心使用。



熱門租賃器材

租賃器材種類

防走失／防跌監測、醫療床、床褥、沐浴器材、輪椅、移位機、助聽器、斜台、防壓瘡用品、扶手、助行輔具等。



折疊式電動輪椅(後方控制)LW

每月租金

- 重量僅17kg，單手即可摺疊
- 雙電池續航選擇

全 額 \$940
資助類別甲 \$218
資助類別乙 \$294



醫療護理床 FBN

每月租金

- 設有傾斜功能，定時翻身減壓及轉角度，減低形成壓瘡的風險
- 可調節床板角度、升降速度及床架高度

全 額 \$3220
資助類別甲 \$304
資助類別乙 \$611



旋轉式沐浴椅 PN

每月租金

- 安全防滑座椅 ● 座面可以360度轉動
- 高度可調校 ● 可摺疊設計，易於儲存
- 手柄可提起，以便轉移

全 額 \$572
資助類別甲 \$171
資助類別乙 \$213



可掛式安全床欄 SP

每月租金

- 方便上落床，減低長者跌倒風險
- 配有安全綁帶，可扣緊床架

全 額 \$448
資助類別甲 \$165
資助類別乙 \$195



便攜式洗頭器 QC

每月租金

- 行動不便或長期卧床人士可以免卻進出洗手間的過程
- 保持坐姿亦可進行清潔，減輕照顧者負擔
- 水流只在頭髮之間來回，不會漏水或四濺
- 可更換成刷頭，方便進行身體清潔

全 額 \$593
資助類別甲 \$172
資助類別乙 \$216

● 尚有其他器材未能盡錄，請瀏覽網上目錄了解更多



● 如符合以下其中一種資格，還可以獲得租金資助：

資助類別甲

正在領取綜合社會保障援助(綜援)，或高額傷殘津貼的人士。

資助類別乙

正在領取長者生活津貼，或普通傷殘津貼的人士。

器材租金價目表

