

器材月租價目表



賽馬會 **家**

Jockey Club | age at home

樂齡科技教育及租賃服務
Geronteck Education and Rental Service

醫療護理床



醫療護理超低床
MFB

\$2612 \$273 \$519



翻身減壓醫療護理床
FBN

\$3220 \$304 \$611



醫療護理超低床
KQ

\$2293 \$257 \$471



摺疊式醫療護理床
BK

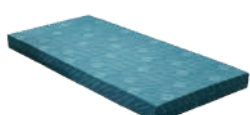
\$1261 \$206 \$317

特別功能床墊



特別功能床褥
BA

\$479 \$166 \$199



特別功能床褥
(防壓瘡) UF

\$1041 \$195 \$284



特別功能床褥
SLD

\$693 \$177 \$231



特別功能床褥
KE/KETQ

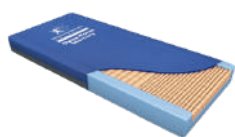
\$434 \$164 \$193



特別功能床褥
SM

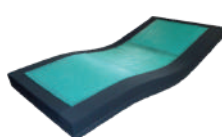
\$450 \$165 \$195

特別功能床墊



特別功能床褥 DF

\$683 \$177 \$230



特別功能床褥 GT

\$981 \$192 \$275



電動床褥 LM

\$1043 \$195 \$284

每月租金

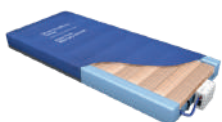
- 資助類別甲 -

正領取綜合社會保障援助
或高齡傷殘津貼

- 資助類別乙 -

正領取長者生活津貼
或普通傷殘津貼

特別功能床墊 (需治療師評估)



特別功能床褥 MA

\$1239 \$204 \$313



特別功能床褥 RH

\$1033 \$194 \$282



氣墊床褥 AM

\$572 \$171 \$213

查詢



網站 ageathome.hk



電話 3153 5252



電郵 info@ageathome.hk

器材月租價目表

行動輔助器具



特別功能輪椅
(可作步行車及
輪椅使用) AY

\$774 \$181 \$244



有手剎手推輪
椅 (細轆/大轆)
MC

\$620 \$174 \$221



特別功能輪椅
(加倍安全) KN

\$750 \$180 \$240



可調校自助式
輪椅 MS

\$880 \$187 \$260



有手剎手推輪椅
(超輕) KM

\$614 \$173 \$220

(需治療師評估)



電動輔助助行器
RW

\$1203 \$203 \$308



特別功能助行器
(步行提示及可作
輪椅) RR

\$1178 \$201 \$304

(需治療師評估及指定時數訓練)



特別功能輪椅
(高背傾斜) KM

\$1128 \$199 \$297



特別功能輪椅
(高背傾斜及後
躺) MG

\$1100 \$198 \$293



折疊式電動輪
椅 (後控控制)
LW

\$940 \$218 \$294

(需治療師評估及指定時數訓練)



折疊式電動輪椅
QR

\$1928 \$239 \$417



折疊式電動輪椅
JR

\$1639 \$224 \$373



折疊式電動輪椅
(後方控制) JR

\$1822 \$234 \$401



折疊式電動輪椅
QC

\$2094 \$247 \$442



電動助推輪椅
YP

\$2472 \$266 \$498

器材月租價目表



賽馬會家

Jockey Club | age at home

樂齡科技教育及租賃服務
Geronteck Education and Rental Service

扶手



多用途扶手
PN

\$983 \$192 \$275



便攜式浴缸扶手
PN

\$572 \$171 \$213



便攜式座廁扶手
KQ

\$539 \$169 \$208



座廁起立輔助器
IA

\$572 \$171 \$213



座廁起立輔助器
NO

\$1566 \$221 \$362

扶手



三段式起身
扶手 FA

\$338 \$159 \$178



可掛式安全床欄
SP (10.5")

\$370 \$161 \$183



可掛式安全床欄
SP (27")

\$448 \$165 \$195

每月租金

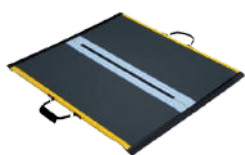
- 資助類別甲 -

正領取綜合社會保障援助
或高額傷殘津貼

- 資助類別乙 -

正領取長者生活津貼
或普通傷殘津貼

斜台



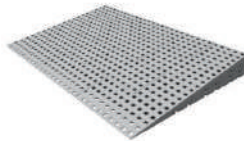
折疊式斜台 DS

\$917 \$188 \$265



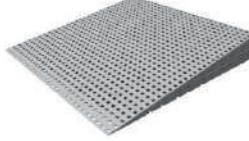
組合式斜台 RK1

\$185 \$152 \$155



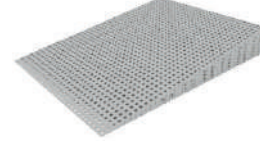
組合式斜台 RK2

\$256 \$155 \$166



組合式斜台 RK3

\$327 \$159 \$177



組合式斜台 RK4

\$433 \$164 \$192

查詢



網站 ageathome.hk



電話 3153 5252



電郵 info@ageathome.hk

器材月租價目表

沐浴椅 / 便椅



免沖洗密封式
便廁椅 WP

\$1106 \$198 \$293



摺疊式淋浴椅
HP

\$483 \$167 \$200



旋轉式淋浴椅
PN

\$572 \$171 \$213



圓形淋浴椅
SC

\$570 \$171 \$213



洗澡板 AM

\$810 \$183 \$249

沐浴椅 / 便椅



有轆淋浴 KSC

\$650 \$175 \$225



有輪淋浴椅 EC

\$539 \$169 \$208



有輪淋浴椅 EC
(可調高度)

\$1036 \$194 \$283



有轆淋浴椅 RB

\$944 \$190 \$269

沐浴椅 / 便椅

(需治療師評估及指定時數訓練)



可傾斜淋浴椅
OC

\$1034 \$194 \$283



可傾斜淋浴椅
MEDN

\$1983 \$242 \$425

洗頭機



便攜式洗頭器 QC

\$593 \$172 \$216



便攜式洗頭器 RS

\$733 \$179 \$237

器材月租價目表



賽馬會a家

Jockey Club | age at home

樂齡科技教育及租賃服務
Gerontechnology Education and Rental Service

減壓座墊 / 背墊 (需治療師評估)



減壓座墊 VO

\$467 \$166 \$198



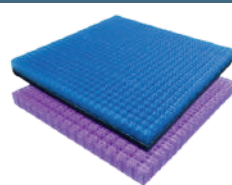
減壓座墊 AO

\$467 \$166 \$198



減壓座墊 CR

\$539 \$169 \$208



減壓座墊 GT

\$317 \$158 \$175

減壓座墊 GT (大)

\$375 \$161 \$184



減壓座墊 J2

\$572 \$171 \$213

減壓座墊 / 背墊 (需治療師評估)



減壓座墊 JF

\$594 \$172 \$217

減壓座墊 JFC

\$639 \$174 \$223



減壓背墊 VB

\$419 \$163 \$190

助聽器



助聽器 HA

\$906 \$188 \$263

助聽器 HZ

\$1350 \$210 \$330



無線助聽咪高峰 HM

\$506 \$168 \$203

助聽器



助聽器 KT

\$417 \$163 \$190



助聽器 LV

\$582 \$172 \$215



助聽器 DM
(照顧者模式)

\$706 \$178 \$233



助聽器 DM

\$1028 \$194 \$282

助聽器 DM 2.0

\$1072 \$196 \$288

查詢



網站 ageathome.hk



電話 3153 5252



電郵 info@ageathome.hk

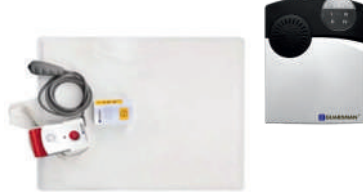
器材月租價目表

防跌感應套裝



防跌感應套裝 GMB 床墊
(配備便攜式接收器)

\$850 \$185 \$255



防跌感應套裝 GMB 床墊
(配備多重接收器)

\$2450 \$265 \$495



防跌感應套裝 GMB 床墊
(配備互聯網接收器)

\$3463 \$316 \$647

防跌感應套裝



防跌感應套裝 GMC 椅墊
(配備便攜式接收器)

\$850 \$185 \$255



防跌感應套裝 GMC 椅墊
(配備多重接收器)

\$2450 \$265 \$495



防跌感應套裝 GMC 椅墊
(配備互聯網接收器)

\$3463 \$316 \$647

防遊走套裝



防遊走套裝 GM
(配備便攜式接收器)

\$458 \$165 \$196



防遊走套裝 GM
(配備多重接收器)

\$1650 \$225 \$375



防遊走套裝 GM
(配備互聯網接收器)

\$2963 \$291 \$572

無創血糖儀



無創血糖儀 GHA

\$457 \$165 \$196

器材月租價目表

動力手臂



動力手臂 AE

\$1539 \$219 \$358

餵食機



輔助餵食機 B

\$3261 \$306 \$617



輔助餵食機 O

\$3206 \$303 \$608

床邊餐桌



床邊餐桌 PM

\$533 \$169 \$207

移位機 (需治療師評估及指定時數訓練)



折疊式移位機 MS

\$2372 \$261 \$483



折疊式移位機 EE

\$2609 \$273 \$519



移位機 PA

\$2076 \$246 \$439

外骨骼



行走助力機器人 π AK

\$910 \$188 \$264

註：為保障安全，租用此器材須經賽馬會「a家」同事評估核可。

備註

- 每件租賃器材均有指定按金，詳細請向職員查詢。
- 本服務提供送貨及回收服務，每程將分別收取 \$300 運輸費用。如器材租賃超過 3 個月，則可豁免該器材的回收運輸費。(部分偏遠地區或電梯未能直達之地區，客戶須繳付額外費用。)
- 如有需要，客戶可選用職業治療評估服務。
 - 一小時評估費用
 - [上門] - \$1300 [中心] - \$800
 - 資助類別甲: [上門 / 中心] - \$80
 - 資助類別乙: [上門 / 中心] - \$480